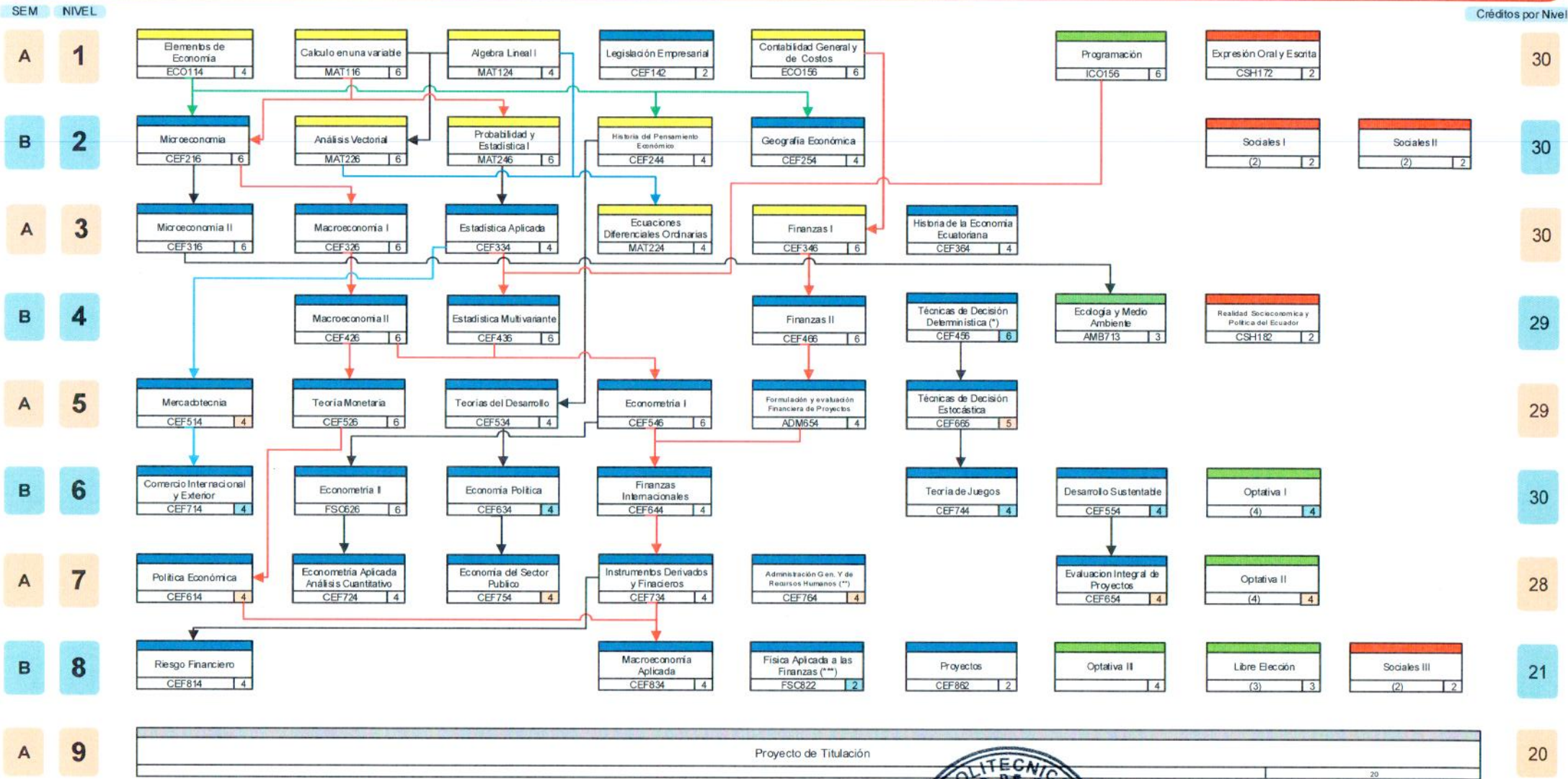




FACULTAD DE CIENCIAS
CARRERA DE INGENIERÍA EN CIENCIAS ECONÓMICAS Y FINANCIERAS
PLANIFICACIÓN CURRICULAR 2012 - A



(*) Algebra lineal I
(**) Legislación Empresarial y Mercadotecnia
(***) Finanzas I y Macroeconomía II

Créditos Totales 247

Créditos por Ejes de Formación

46	Básica	35	Complementaria
10	Humanística		
136	Profesional		
		Créditos Totales	227

Esta planificación no es la malla curricular de la carrera



Fecha de elaboración: Marzo 2017