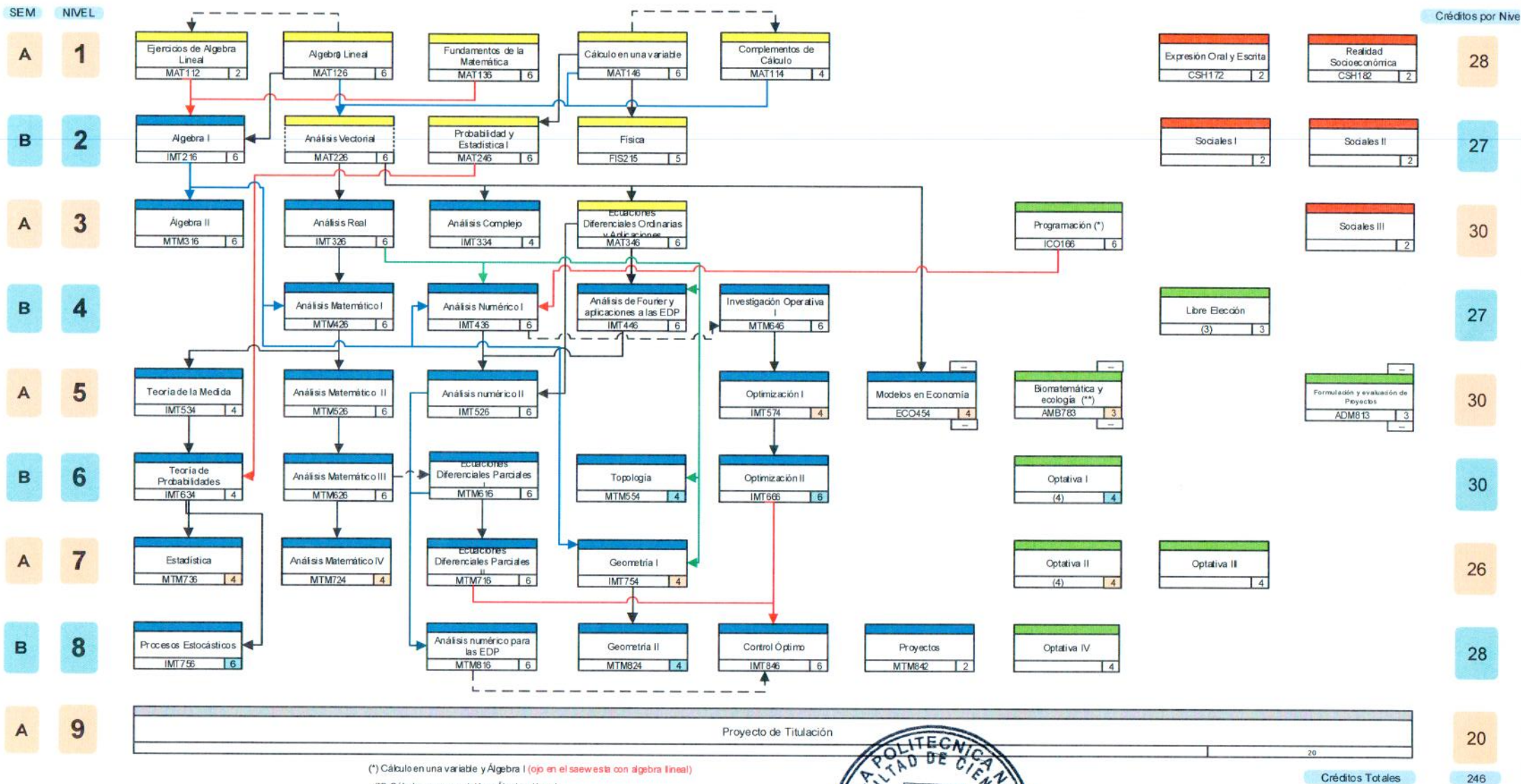




FACULTAD DE CIENCIAS
CARRERA DE MATEMÁTICA
PLAN CURRICULAR 2012 - A



(*) Cálculo en una variable y Álgebra I (o p. en el saewesta con algebra lineal)

(**) Cálculo en una variable y Álgebra Lineal

→ Al menos co-requisito



Esta planificación no es la malla curricular de la carrera

Créditos por Ejes de Formación

47	Básica	37	Optativas
4	Humanística		
138	Profesional		
Créditos Totales		226	